

## Administration communale de Froidchapelle

FEUILLE COMMUNALE N° 2 - MARS 2018

### **IMPORTANT !**

#### **PROGRAMME COMMUNAL DE DEVELOPPEMENT RURAL (PCDR)**

#### **LA PAROLE EST A VOUS !**

La commune de Froidchapelle se lance dans une troisième Opération de Développement rural et elle fait appel à vous. En effet, elle souhaite faire participer la population à l'élaboration du nouveau Programme Communal de Développement rural (PCDR). Ce document reprendra les projets à mettre en œuvre dans l'entité communale durant les prochaines années.

Le Conseil communal a désigné le bureau d'étude Dr(ea)<sup>2</sup>m pour rédiger ce programme.

#### **COMMENT PARTICIPER ?**

Dans un premier temps, nous vous incitons vivement à participer aux réunions d'information et de consultation qui seront organisées dans tous les villages de notre entité durant les mois de février à avril.

L'occasion vous est offerte de vous exprimer sur vos souhaits afin d'améliorer vos conditions de vie dans tous les domaines de la vie en milieu rural

Dans un second temps, vous serez appelés à participer à des réunions dites « groupes de travail ».

L'objectif poursuivi par ces groupes de travail sera de compléter et approfondir les thèmes abordés lors des réunions citoyennes mais également de formuler bon nombre de projets ou actions à mettre en place dans l'entité.

Ensuite viendra le moment pour la commune de constituer une Commission locale de Développement rural (CLDR) composée d'élus et d'habitants.

Cette Commission sera chargée de mettre de l'ordre dans les nombreuses propositions émises par la population mais surtout de fixer un ordre de priorité pour la réalisation des projets.

Finalement, ce processus participatif débouchera sur la mise en œuvre d'un nouveau Programme communal de Développement rural (PCDR) dont une série de projets pourront être financés ou cofinancés par le Ministre de la Ruralité.

Toutes ces réunions citoyennes seront animées par des agents de la Fondation rurale de Wallonie, déjà présente lors du déroulement des 1<sup>ère</sup> et 2<sup>ème</sup> Opérations de Développement rural de la commune.

Savez-vous que bon nombre de projets réalisés ces dernières années dans la commune ont été initiés par les citoyens lors des 1<sup>ère</sup> et 2<sup>ème</sup> opérations ?

À titre d'exemples, on citera *les maisons de village de Froidchapelle et Vergnies, les habitations tremplins de Froidchapelle et Vergnies, l'aménagement d'une zone de délasserment sur l'ancienne carrière de Boussu-lez-Walcourt, l'aménagement du centre du village d'Erpion, la préservation du patrimoine bâti et naturel, la réfection de chemins agricoles, la future maison de la ruralité...* Bref, un PCDR, c'est du concret !

#### **Calendrier des réunions d'Information et de Consultation qui débiteront à 19 h :**

Erpion : jeudi 15 mars - salle communautaire

Fourbechies : jeudi 22 mars - réfectoire de l'école de Fourbechies

Parcs résidentiels : mardi 27 mars - salle de la taverne du Bosquet

Vergnies : mardi 17 avril - maison de village rue Prestemont

N.B. : Si vous n'êtes pas libre le jour de la réunion de votre village, n'hésitez pas à venir un autre soir, dans un autre village. Vous pouvez d'ailleurs participer à toutes les réunions.

**PARTICIPEZ AU  
GRAND  
NETTOYAGE DE  
PRINTEMPS**

23, 24 ET 25 MARS 2018

INSCRIVEZ-VOUS SUR  
**WALLONIEPLUSPROPRE.BE**  
081 32 26 40

**MOI, JE LE FAIS !**

## GRAND NETTOYAGE DE PRINTEMPS 2018 : 23, 24 et 25 MARS

**Bloquez vos agendas et inscrivez-vous jusqu'au 15 mars à minuit !**

La commune de Froidchapelle participera à la 4<sup>ème</sup> édition du Grand Nettoyage de Printemps qui se déroulera les 23, 24 et 25 mars 2018 partout en Wallonie !

Le Grand Nettoyage de Printemps est une action citoyenne de propreté publique, lancée en 2015, à l'initiative du Ministre de l'Environnement et qui vise à mobiliser les citoyens, le temps d'un week-end, pour donner un coup d'éclat à leur rue, leur quartier, leur village, un parc ou un chemin de promenade, en ramassant les déchets abandonnés.

Vous aussi ; citoyens, écoles, clubs sportifs, associations locales, mouvements de jeunesse, entreprises, vous souhaitez enfiler vos gants pour améliorer votre cadre de vie ? Dire adieu aux déchets sauvages qui jonchent nos espaces publics ?

Constituez votre équipe ou rejoignez une équipe existante et inscrivez-vous via le formulaire en ligne sur [walloniepluspropre.be](http://walloniepluspropre.be) jusqu'au 15 mars 2018 à minuit. Vous recevrez ainsi un kit de ramassage composé de gants, d'un gilet fluorescent et de sacs poubelles.

Si vous souhaitez de l'aide pour votre inscription ou tout autre renseignement relatif à cette grande action de sensibilisation à la propreté publique, n'hésitez pas à prendre contact avec la cellule Be Wapp au 081/32 26 40 ou avec votre administration communale - service cadre de vie au 060/45 91 43 (Fabienne HUEGAERTS).

### COLLECTES DES PMC ET PAPIERS-CARTONS

Prochaines collectes dans l'entité : P.M.C. : 21/03, 04/04 et 18/04  
Papiers-cartons : 11/04

### PERMANENCES ADMINISTRATIVES - RAPPEL

Pour ceux qui ne peuvent se libérer en semaine, nous rappelons que des permanences administratives se tiennent au secrétariat communal, place Albert Ier 38, tous les 1<sup>er</sup> et 3<sup>e</sup> samedis du mois de 9 h à 11 h 30.



## BALADE NATURE « PLANTES DÉPURATIVES DU BORD DE L'EAU »

Samedi 24 mars 2018 de 10 h à 12 h ou de 14 h à 16 h  
Parking du club de voile de la Plate Taille

Les Journées Wallonnes de l'Eau organisées par le Contrat de Rivière Sambre et Affluents asbl auront lieu, cette année, du 16 au 30 mars 2018.

A cette occasion, le PCDN de Froidchapelle vous propose de découvrir, lors d'une balade le long des berges de la Plate Taille, ces plantes qui nourrissent et nettoient nos corps engourdis par ce long et froid hiver.

Au programme : récolte d'eau de bouleau, identification des jeunes pousses printanières et dégustation !

Cette balade nature « plantes dépuratives du bord de l'eau », animée par l'Aquascope de Virelles, sera organisée le samedi 24 mars prochain.

Deux départs sont prévus : le premier à 10 h et le second à 14 h ; au choix.

### RENSEIGNEMENTS PRATIQUES

Date et lieu de rendez-vous : Samedi 24 mars - de 10 h à 12 h ou de 14 h à 16 h  
Parking du club de voile de la Plate Taille - Rue de Oupia 4 - 6440 Froidchapelle

Informations et inscriptions : La participation est gratuite et ouverte à tous, mais la réservation est indispensable pour le 22 mars au plus tard (places limitées)

**Administration communale de Froidchapelle -  
Service cadre de vie  
060/45 91 43 - 0474/40 05 88**

Équipement à prévoir : Prévoir des vêtements adaptés à des animations extérieures en pleine nature et à la météo (bottes ou chaussures de marche).

UNE INITIATIVE DU PCDN DE FROIDCHAPELLE EN PARTENARIAT AVEC L'AQUASCOPE DE VIRELLES

Le programme complet des activités organisées dans le cadre des Journées Wallonnes de l'Eau 2018 est disponible sur le site [www.crsambre.be](http://www.crsambre.be)



# ENQUETE PUBLIQUE

Commune de 6440 FROIDCHAPELLE

## REVISION PARTIELLE DU PLAN COMMUNAL D'AMENAGEMENT N° 2 DIT « DE LA PLATE TAILLE »

Le projet de révision partielle du P.C.A. n° 2 dit « de la Plate Taille » vise à actualiser le P.C.A. initial adopté par le Gouvernement wallon le 13/07/2006, prendre en compte et réglementer le changement d'orientations urbanistiques et paysagères, adapter le zonage du P.C.A. initial aux nouveaux besoins identifiés et adapter les options et prescriptions permettant de poursuivre l'urbanisation déjà largement entamée en gardant une cohérence architecturale sur l'ensemble du site.

Conformément à l'article 4 du Code wallon de l'Aménagement du Territoire, de l'Urbanisme et du Patrimoine, le collège communal de Froidchapelle informe la population qu'il soumet le projet de révision partielle du plan communal d'aménagement à l'enquête publique.

Le projet est soumis à l'enquête publique pendant une durée de 30 jours, soit du 28 février 2018 au 29 mars 2018 et déposé, aux fins de consultation par le public, dans les bureaux du service de l'aménagement du territoire, place Albert Ier 38 à 6440 Froidchapelle (M. Dominique DELFERIERE, conseiller en aménagement du territoire - 060/45 91 42 - dominique.delferiere@commune-froidchapelle.be).

Le dossier peut y être consulté à partir de la date d'ouverture jusqu'à la date de clôture de l'enquête, chaque jour ouvrable de 8 h à 12 h et de 13 h 30 à 16 h, les samedis 03/03 et 17/03 de 9 h à 11 h 30, ainsi que le lundi 05/03, 19/03 et 26/03 de 18 h à 20 h (*Sur rendez-vous à prendre au plus tard 24 heures à l'avance auprès du conseiller en aménagement du territoire (060/45 91 42). A défaut, la permanence est supprimée.*)

Une réunion accessible au public est organisée le vendredi 23 mars 2018 à 18 h dans la salle du conseil, place Albert Ier 36, en vue de répondre aux questions relatives au dossier soumis à l'enquête.

Quiconque aurait des réclamations et/ou observations à formuler peut les transmettre pendant l'enquête soit par mail ([dominique.delferiere@commune-froidchapelle.be](mailto:dominique.delferiere@commune-froidchapelle.be)), soit par courrier ordinaire envoyé au collège communal, soit formulées verbalement au conseiller en aménagement du territoire, qui les consigne et les transmet au collège avant la clôture de l'enquête, soit encore formulées ou remises lors de la clôture d'enquête, le jeudi 29 mars 2018 à 16 h, au service de l'aménagement du territoire.

A Froidchapelle, le 27 février 2018.

Par le collège :

La directrice générale,  
Anne AELGOET



Le bourgmestre,  
Willy DECUIR

# Apprenti-artiste, welcome à Poudl'Art Stage 7 - 11 ans

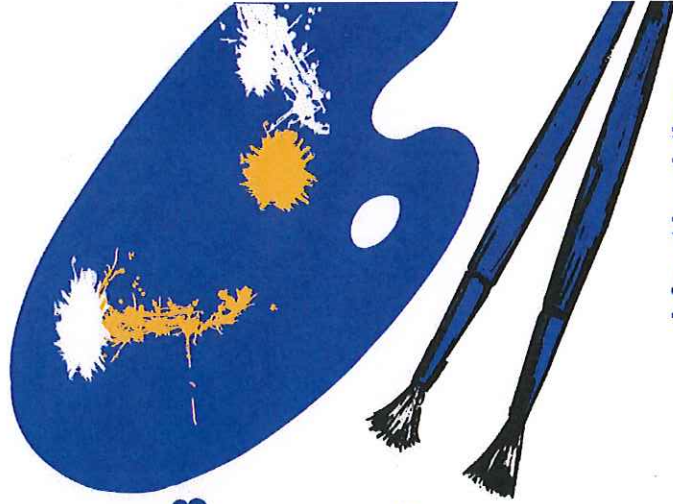
**Froidchapelle**  
rue des Arzières 24  
(École du crochet)

**Du 3 au 6 avril 2018**  
**de 9h à 16h**  
Garderie à partir de 8h30  
et jusque 16h30

**Activités ludiques  
en anglais**  
**Arts graphiques**

**PAF: 32€**  
**pour les 4 jours**  
(Maximum 10 enfants)

Les organisateurs se réservent le droit d'annuler si le nombre minimum d'inscrits n'est pas atteint.



**Infos et inscriptions:**  
(jusqu'au 26 mars inclus)  
**Bouillons de Cultures**  
Tél: 060 512 717  
0493 177 104  
bouillonsdecultures@gmail.com  
www.bouillonsdecultures.be



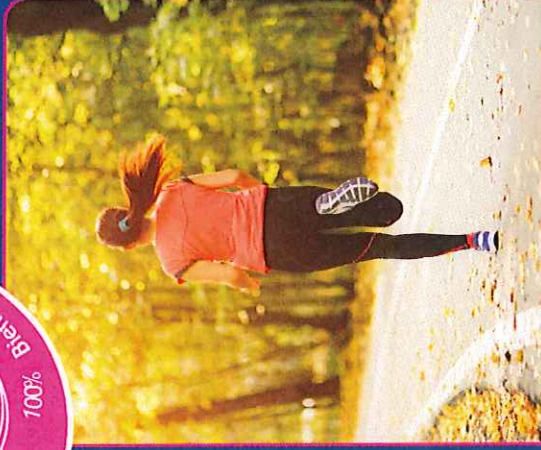
Bouillons-de-cultures

Familles &  
adultes

**Nouvelles Sessions JCPMF**  
**Mars 2018**



**Apprenez  
à courir  
5 ou 10 km !**



> Coaches brevetés

> Méthode progressive  
pendant 12 semaines

> Adaptée à tous les niveaux

**Rejoignez un groupe JCPMF !**

**Froidchapelle**

Jeudi - 18h00 - Parking Aquacentre  
Niveau 1 : 0-5 km / Niveau 2 : 5-10 km

Inscriptions :  
[www.promusport.be](http://www.promusport.be) 071/54.83.17



**Prix : 30€ - Membre Mutualité chrétienne : 21€**  
Pour les membres MC, grâce à votre assurance complémentaire, vous obtenez une réduction de 30%.



Une collaboration de la commune de Froidchapelle, du PCS et de Promusport



la solidarité, c'est bon pour la santé.



# MOBILESEM.BE

**Votre Partenaire Mobilité Entre-Sambre-Et-Meuse**

## CENTRALE DE MOBILITÉ

Organisation de vos déplacements :

- Infos bus/trains, taxis sociaux, transporteurs locaux,
- Trajets avec chauffeurs volontaires Taxistop

## ATELIER VÉLO

- Récupération, réparation, location, vente
- Sécurité routière

## AIDE À LA FILIÈRE LIBRE

- Permis B théorique et pratique pour les demandeurs d'emploi



Devenez chauffeurs volontaires Taxistop

**0800 / 15 230** numéro gratuit



Service public fédéral  
Mobilité et Transports



Wallonie



FROIDCHAPELLE



# SAFE PARTY I WANT YOU!

Les Communes de Beaumont, Froidchapelle et Sivry-Rance se mobilisent, à nouveau, pour réduire les risques en milieu festif: projet **Safe party!**

Tu as plus de 18 ans et tu souhaites devenir **jobiste** en soirée? tu as envie d'aider d'autres jeunes à limiter les risques de consommation lors de soirées?

Rejoins-nous pour deux journées de formation qui auront lieu les 5 et 6 avril 2018.

Informations et inscriptions:  
Plan de Cohésion Sociale de ta commune:

PCS Beaumont : 071/31.40.19

PCS Froidchapelle : 0497/64.88.64

060/45.91.49

PCS Sivry-Rance : 060/41.41.99

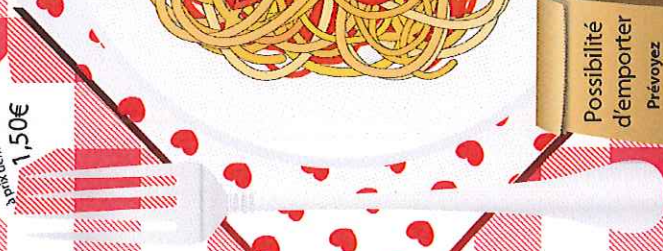


# Vendredi 23 mars

de 12h - 13h15 et de 13h30 à 14h30 (2 services)  
et de 18h - 20h (1 service)

Les bénéficiaires sont destinés à l'achat  
du chocolat pour la chasse aux oeufs organisée au Bosquet  
le samedi 31 mars à 14h pour tous les enfants de l'entité  
de Froidchapelle.

Boissons  
prix démocratique!  
1,50€



# Spaghetti bolognaise

Apéro - Spaghetti - Dessert compris  
6€/adulte - 4€/enfant (jusque 12 ans)

Pavillon communautaire

Le Bosquet 197

6440 Froidchapelle

Pensez à réserver avant le 20/03!

060/45 91 43 - 0497/64 88 64

# Samedi 31 mars 2018

A partir de 14h (départ jusque 15h)

# Pâques au pavillon!

Gratuit

## Balade - chasse aux oeufs

Promenons-nous dans les bois à la recherche des oeufs

## Gourmandises, grimages, jeux...

Sous réserve de la météo, les organisateurs se donnent le droit d'annuler.



Pour toutes  
les familles  
de l'entité  
de Froidchapelle  
(oeufs pour  
les enfants de -12 ans)

Financé par  
les bénéficiaires  
du souper spaghetti  
organisé le 23/03  
par nos bénévoles.

Pavillon communautaire

Le Bosquet 197

6440 Froidchapelle

Renseignements

060/45 91 43 - 0497/64 88 64

## Formation de guides composteurs : se former pour informer !

Chaque année, l'intercommunale IPALLE vous propose de suivre une formation gratuite pour devenir guide composteur.

Dans le cadre de sa politique environnementale, l'intercommunale sensibilise quotidiennement à la réduction des déchets, et notamment des déchets organiques qui représentent un poids important dans le sac poubelle. Alors que le nouveau Plan wallon des déchets souhaite que le citoyen sépare les matières organiques des déchets ménagers, IPALLE aimerait agrandir son équipe de guides composteurs. Ces derniers peuvent être les acteurs de terrains de demain. Dynamiques, engagés, convaincants et convaincus par le compostage à domicile, ils sont le relais d'information pour atteindre le plus grand nombre. En effet, le citoyen qui souhaite séparer ses déchets organiques des autres déchets, pourrait avoir besoin d'être informé et aiguillé.



Pourquoi rejoindre l'équipe des guides composteurs ?

- Pour partager votre intérêt pour l'environnement et une meilleure gestion des déchets ;
- Pour être reconnu en tant que voisin, ami de confiance, prêt à partager son savoir-faire en faveur de l'environnement ;
- Pour approfondir vos connaissances en étant encadré par un formateur haut en couleurs ;
- Pour rencontrer des personnes de votre région qui partagent vos centres d'intérêt et votre manière de traiter vos propres déchets ;
- Pour partager vos trucs et astuces pour exploiter au mieux le potager, le jardin d'agrément, les terres entre jardiniers férus et expérimentés ;
- Pour faire avancer les choses en matière de gestion des déchets.

Convaincu(e)? Inscrivez-vous sans plus tarder à la nouvelle formation qui débutera fin mars!

Cette formation gratuite est composée de 8 modules théoriques et pratiques de 3 heures répartis sur 4 samedis (31 mars – 28 avril – 26 mai – 2 juin). Elle sera dispensée à Virleilles (Chimay).

Pour les inscriptions (clôture le 27 mars), contactez l'intercommunale via les renseignements ci-dessous :

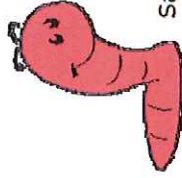
POUR TOUTE INFORMATION :  
IPALLE SUD-HAINAUT  
Rue't Serstevens, 28 6530 THUIN  
Tél : 071/59.96.12 Fax : 071/59.96.10  
E-mail : [compst@ipalle.be](mailto:compst@ipalle.be) Site web : [www.ipalle.be](http://www.ipalle.be)



## LE COMPOSTAGE À DOMICILE: C'EST ECONOMIQUE ET FACILE !

**Vous souhaitez vous lancer dans le compostage à domicile? L'Intercommunale IPALLE vous propose des systèmes à composer à prix réduits.**

Pour cela, suivez la séance d'information de 2 heures lors des prochaines sessions dans les communes/villes suivantes :



**Thuin:** le 21 avril à 10h,  
Salle du Conseil, Grand'Rue 36 à 6530 THUIN

**Chimay:** le 26 avril à 19h,  
Salle communale, rue de la Brasserie à 6460 BOURLERS

**Lobbes:** le 3 mai à 19h  
Ecole communale, rue des Bonniers à 6540 LOBBES

**Sivry-Rance:** le 24 mai à 19h  
Salle communale, rue du Centre à 6470 SAUTIN

**Beaumont:** le 7 juin à 19h  
Salle communale "L'Espérance", rue Basimont à 6500 SOLRE-SAINT-GERY

**Inscription obligatoire 7 jours avant la séance au plus tard.  
Entrée gratuite**

**Le formulaire d'inscription est disponible :**  
- au centre administratif d'Ipalle et sur [www.ipalle.be](http://www.ipalle.be)  
- après de votre administration communale  
- dans les recycleries

**Renseignements:**  
Ipalle Sud-Hainaut Rue 't Serstevens, 28 à 6530 Thuin  
071/59.96.12 ou [compst@ipalle.be](mailto:compst@ipalle.be)





Froidchapelle, le 19 Mars 2018

Madame, Mademoiselle, Monsieur,

Le Comité Télévie de Froidchapelle a l'honneur  
de vous inviter à son

## 14<sup>ème</sup> GRAND WEEK-END

A la Salle Omnisports de Froidchapelle.

Au profit du F.N.R.S\*, qui lutte grâce à vous, contre le cancer. (\*Fond National de la Recherche Scientifique)

### SAMEDI 14 Avril : GRAND SOUPER à partir de 19 heures

Pétillant de la solidarité

\*\*\*\*\*

Steak de jambon de campagne (Chimay), sauce thym & miel OU moutarde,  
buffet de crudité, gratin dauphinois OU pomme de terre en chemise

**OU** Assiette nordique

\*\*\*\*\*

Buffet de desserts

Prix : Adultes : 20 € - Enfants : 12 €

### DIMANCHE 15 Avril : MARCHES BALISEES de 5, 10km (accessibles aux poussettes enfants)

À la découverte de nos sentiers froidchapellois. Départs toute la journée, à partir de 8 heures.

Inscription : 2,50 € par adulte (enfant - de 12 ans : Gratuit)

Petit déjeuner : 4 € (1 pain au chocolat, 1 croissant, 1 café ou 1 cacao)

Bar ouvert et petite restauration chaude et froide toute la journée.

A midi : DINER :

Pétillant de la solidarité

\*\*\*\*\*

Tête de moine à la Trappiste de Chimay avec croquettes ou gratin dauphinois

**OU** Escavèche

**OU** Lasagnes maison

\*\*\*\*\*

Glace au choix

Prix : Adultes : 20 € - Enfants : 12 €

\*\*\*\*\*

**Réservez vos repas jusqu'au 10 avril en téléphonant au**

**0474/ 43.26.43** Cécile et Jean Claude Charon- Hoedenaeken

**060/24 12 40** Jacques et Lulu Dogné- Motquin

**0474/061.079** Lionel Di Pierdomenico

**Ou par mail : [televie.froidchapelle@gmail.com](mailto:televie.froidchapelle@gmail.com)**

*Si vous êtes dans l'impossibilité de participer à notre action, vous pouvez verser votre contribution, aussi modeste soit-elle, au compte **BE24 7512 0753 1338** en mentionnant «Télévie Froidchapelle 2018»  
OU au compte **BE96 0001 3050 4305** du F.N.R.S 1000 Bruxelles  
en indiquant en communication : **DON ANIM VSM/pp130** (attestation fiscale à partir de 40 euros)*

Nous comptons sur vous.

Grand merci

Le Comité Télévie de Froidchapelle

# VENTE DE TERRAINS COMMUNAUX

La commune de Froidchapelle met en vente les parcelles de terrains communaux suivantes :

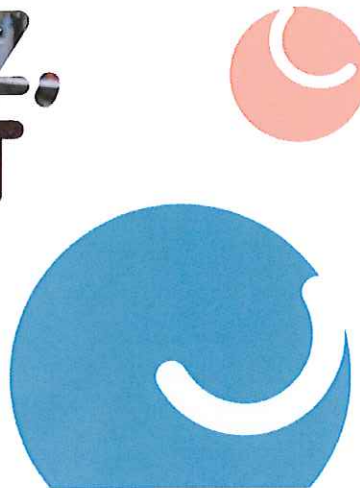
- terrain sis rue du Pont des Hamaides, au lieu-dit « Trieu d'Hamaides », cadastré 1<sup>ère</sup> division, section D, n° 624A (anciennement n° 558R et partie de 559K) pour une contenance mesurée de 81 a 47 ca.  
Mise à prix : 12.000 € (douze mille euros) de l'hectare;
- terrains sis rue du Troupeau, au lieu-dit « Rocaille », cadastrés 1<sup>ère</sup> division, section C, pour une contenance totale de 3 ha 25 a 44 ca identifiés comme suit :
  - n° 396G (anciennement 396E), pour une contenance mesurée de 1 ha 02 a 74 ca;
  - n° 379K et 380 pour les contenances respectives de 1 ha 91 a 30 ca et 31 a 40 ca;Mise à prix : 10.000 € (dix mille euros) de l'hectare.

Ces biens sont libres d'occupation.

Les offres sont à déposer en l'étude de Maître Benoît GLIBERT, rue de la Déportation 26 à 6500 Beaumont.

Pour tout renseignement, veuillez-vous adresser à Madame AELGOET Anne, directrice générale, au 060/45 91 41 tous les jours ouvrables de 8 h à 12 h et de 13 h 30 à 16 h.

**SOURIEZ,  
TELENET  
ARRIVE.**



Découvrez le nouveau  
point de vente Telenet:

#### Telenet Chimay

Chaussée De Couvin 8, 6460 Chimay

Heures d'ouverture

lundi :

14.00 - 18.00

mardi, mercredi, jeudi et vendredi :

10.00 - 13.00 et 14.00 - 18.00

samedi :

10.00 - 16.30

Pour en savoir plus :

[telenet.be/botteduhainaut](https://telenet.be/botteduhainaut)



telenet

## AGENDA

**Vendredi 16 mars** à 19 h : souper de l'école libre de Froidchapelle au hall omnisports. Spectacle et danses présentés par les élèves sur le thème des dessins animés. Menu adultes : 16 €. Menu enfants : 8 €. Réservations au 060/41 20 15 ou par mail [elsa.froidchapelle@proximus.be](mailto:elsa.froidchapelle@proximus.be).

**Vendredi 16 mars** de 13 h 30 à 15 h 30 : danse country au Trait d'Union - P.R. Le Bosquet 197 à Fourbechies. Danser, une passion à partager. Danser, ça s'apprend. Danser pour se retrouver. Danser en toute convivialité. Renseignements : Noémie AELGOET au 0497/64 88 64 - 060/45 91 49.

**Samedi 17 mars** à partir de 19 h à la salle Saint-Rémy : 30<sup>e</sup> souper choucroute de la marche du Saint-Sacrement à Boussu. 2 salles - 2 ambiances. Salle Saint-Rémy : orchestre de bal musette. Sous chapiteau : bodéga et années 80 à nos jours. Présence de l'ancien drapeau de 1864. Apéritif + choucroute garnie et purée + café (adultes : 15 € - enfants : 7 €), apéritif + rôti Orloff, panier de la vivandière et croquettes + café (adultes : 15 € - enfants : 7 €), apéritif + boulettes sauce tomate frites + café (adultes : 12 € - enfants : 6 €).

**Dimanche 18 mars** : concert au profit du Télévie à l'église Sainte-Aldegonde de Froidchapelle, avec la participation de « La Clé de Sivry », sous la direction de J. BERHIN. Prévente : 5 €. Sur place : 6 €. Le concert sera suivi d'une réception à la salle des fêtes. Renseignements et réservations : Cécile HOEDENAEKEN (0474/43 26 43), Lionel DI PIERDOMENICO (0474/06 10 79) ou [televie.froidchapelle@gmail.com](mailto:televie.froidchapelle@gmail.com).

**Jeudi 22 mars** à 14 h : réunion des 3x20 au centre culturel de Boussu.

**Vendredi 23 mars** à partir de 19 h 30 : concours de belote à la buvette du foot d'Erpion. Inscriptions : 15 € par personne avec 5 boissons normales. 5 tours aux points. Petite restauration. Prix selon inscriptions.

**Vendredi 23 mars** de 12 h à 13 h et de 13 h30 à 14 h 30 (2 services), puis de 18 h à 20 h (1 service) : spaghetti au Trait d'Union - P.R. Le Bosquet 197 à Fourbechies. Bénéfices destinés à l'achat de chocolat pour la fête de Pâques organisée le 31/03. Repas : 6 €/adulte (apéro, repas et dessert compris) et 4 €/enfant. Inscriptions : Noémie AELGOET au 0497/64 88 64 - 060/45 91 49.

**Dimanche 25 mars** de 10 h à 16 h au hall omnisports de Froidchapelle : vide dressing (vêtements et accessoires homme-femme-enfant + matériel de puériculture) et bourse aux jouets et livres organisés par l'association de parents de l'école libre Elsa. 10 € par emplacement 1 table - 1 tringle permises. Snack, bar, jeux Lolipop. Infos et réservations : 0476/80 18 26.

**Dimanche 25 mars** dès 12 h à la salle « Nos Loisirs » de Vergnies : dîner dansant des comités de Vergnies animé par Anthony Basilico et son orchestre. Au menu : apéritif, cabillaud aux petits légumes ou steak de bœuf beurre maître d'hôtel et sa salade, croquettes, dessert et café. Prix (spectacle et boissons comprises de 12 h à 19 h 30) : 38 €. Réservations avant le 19 mars au 0498/74 94 98 (Nadège MATAGNE) ou 0497/41 95 56 (Philippe RANWEZ).

**Dimanche 25 mars** à 10 h : cross duathlon des Lacs au bike-park des Lacs (hameau de Badon 15). A 10 h 10 : briefing général. A 10 h 30 : départ course jeune A & junior - distance sprint. A 10 h 40 : départ distance (10-34,4-5). A 10 h 40 : départ sprint « circuit cross duathlon et triathlon ». Renseignements : 0499/94 03 06 - [InfoCrossDuathlon@extreme-sport.be](mailto:InfoCrossDuathlon@extreme-sport.be).

**Jeudi 29 mars** à 14 h 30 : goûter de Pâques des 3x20 à la salle des fêtes de Froidchapelle.

**Samedi 31 mars** dès 14 h : Pâques au Trait d'Union - P.R. Le Bosquet 197 à Fourbechies. Balade, chasse aux œufs, gourmandises, grimages et jeux pour tous les enfants de 0 à 12 ans de l'entité de Froidchapelle. Renseignements : Noémie AELGOET au 0497/64 88 64 - 060/45 91 49.

**Samedi 7 avril** à 14 h : première manche du challenge de pétanque à Boussu-lez-Walcourt.

**Dimanche 8 avril** : théâtre wallon des 3x20 à la salle des fêtes de Froidchapelle.

**Lundi 9 avril** à 20 h : conseil communal.

**Mardi 10 avril** à partir de 9 h 30 à 13 h : atelier cuisine au Trait d'Union - P.R. Le Bosquet 197 à Fourbechies. Cuisinez et dégustez ensemble. Menus équilibrés et variés en fonction des saisons. Participation : 4 €. Inscriptions : Noémie AELGOET au 0497/64 88 64 - 060/45 91 49.

**Jeudi 12 avril** à 14 h : réunion des 3x20 au centre culturel de Boussu.

**Vendredi 13 avril** de 15 h à 18 h : atelier Repair Café au Trait d'Union - P.R. Le Bosquet 197 à Fourbechies. Jeter ? Pas question ! Ici, on répare vêtements, tronçonneuse, sèche-cheveux, grille-pain, tourne-disque, vélo... et encore bien d'autres. Des réparateurs à votre disposition. Renseignements : Noémie AELGOET au 0497/64 88 64 - 060/45 91 49.

**Dimanche 15 avril** à 10 h : conférence horticole sur le thème « aspects amusants et insolites de l'horticulture et du petit élevage » au centre culturel de Boussu.

**Samedi 14 avril** à 9 h : marche pédestre de ± 5 à 6 km au départ du « Crocodile » - centre d'accueil de la Plate Taille dans le cadre de la campagne de sensibilisation sur le surpoids et le diabète. Inscriptions souhaitées au 060/21 86 68 ou [diabetologie.info@csf.be](mailto:diabetologie.info@csf.be).

**Samedi 14 et dimanche 15 avril** : week-end TELEVIE à Froidchapelle.

*Le dicton de mars : En mars les vaches au pré, si ce n'est pour manger, c'est pour s'y gratter.*

Editeur responsable : Willy DECUIR - Place Albert Ier 38 - 6440 Froidchapelle



## Le CPAS de FROIDCHAPELLE vous informe...

### Permanences sociales

Le lundi, le mercredi et le vendredi de 8 h 30 à 11 h 30.



### Permanences allocations de chauffage

- A Froidchapelle (salle du conseil du CPAS, rue de la Station 83) les jeudis 29/03 et 26/04 de 8 h 30 à 11 h 30 et de 13 h 30 à 15 h 30, les jeudis 22/03 et 19/04 de 13 h 30 à 15 h 30.
- A Boussu-lez-Walcourt (centre culturel, Grand-Place 3) les jeudis 22/03 et 19/04 de 8 h 30 à 11 h 30.
- Le fonds mazout fonctionne du 1<sup>er</sup> janvier au 31 décembre.
- Un même montant de 0,14 €/l est accordé pour les factures dont le prix au litre est inférieur à 0,93 €.
- Allocation minimum de 210 € pour 1.500 litres.
- Dans tous les cas, cette allocation est limitée à 1.500 litres par an et par ménage résidant dans le même logement. Votre demande doit être impérativement introduite au CPAS dans les 60 jours de la livraison.

### Permanences juridiques

Les mardis 27/03 et 17/04 de 13 h à 15 h. Entre 13 h et 14 h, la permanence (assurée par Maître Elisabeth ROOBROECK, avocate au barreau de Charleroi) est réservée aux personnes ayant pris un rendez-vous au préalable au 060/51 01 20; entre 14 h et 15 h, l'accès à la permanence est libre.

### Permanences médiation de dettes

Prochaine permanence : le lundi 09/04 de 13 h à 15 h sur rendez-vous.

### Permanences de 2 écrivains publics (sur rendez-vous au 060/51 01 20)

Assurées par Monsieur Alain BAUMAN (rédaction de lettres et documents, curriculum vitae, corrections de textes : orthographe, tournures de phrases, syntaxe, accords...) et par Danielle, qui vous aide - gratuitement et en toute confidentialité - à comprendre et rédige avec vous : documents administratifs, juridiques, fiscaux ou autres, courriers personnels, réécritures et corrections de vos rapports, travaux de fin d'études, récits de vie, démarches citoyennes individuelles ou collectives (pétitions, médiations)...

## ENERGIE : TARIF SOCIAL

En Belgique, la pauvreté touche près de 20 % de la population. Pour les parents isolés, cette proportion grimpe même à 50 %. Des mesures publiques ont dès lors été mises en place afin de limiter ce risque de pauvreté. L'une de ces mesures est le **tarif social pour l'électricité et le gaz naturel**, qui permet aux familles en difficulté d'économiser chaque année en moyenne 500 euros sur leur facture énergétique. Dans 8 cas sur 10, les ayants droit bénéficient automatiquement du tarif social. Ainsi, en 2017 le tarif social a été appliqué automatiquement à 492.000 contrats d'électricité et 296.000 contrats de gaz naturel.

Découvrez la vidéo où le témoin Fulgence explique comment le tarif social l'a aidé et où l'on montre comment les personnes peuvent vérifier si elles ont droit ou non à ce tarif : <http://news.economie.fgov.be/163880-le-tarif-social-pour-l-electricite-et-le-gaz-naturel-fait-toute-la-difference>

Alain VANDROMME, Président - CPAS - Rue de la Station 83 - 6440 FROIDCHAPELLE -  
Tél. : 060/51 01 20 - 060/51 01 21 - [cpasfroidchapelle@hotmail.com](mailto:cpasfroidchapelle@hotmail.com)